

# PRODUKTDATENBLATT

## HQI-E 250 W/D PRO

POWERSTAR HQI®-E coated | Halogen-Metaldampflampen mit Quarztechnologie für geschlossene Leuchten



### Anwendungsgebiete

- Hallen für Industrie und Gewerbe
- Ausstellungs- und Messehallen
- Sport- und Mehrzweckhallen
- Nur für den Betrieb in geschlossenen Leuchten zugelassen
- Außenanwendungen nur in geeigneten Leuchten

### Produktvorteile

- Lange Lebensdauer
- Schraubsockel E40 für einfache Lampenhandhabung
- Dank UV-Filter deutliches Unterschreiten der max. zulässigen UV-Grenzwerte nach IEC 61167

### Produkteigenschaften

- POWERSTAR® Quarztechnologie
- Lichtfarben: Neutralweiß (NDL), Tageslicht (D)



## TECHNISCHE DATEN

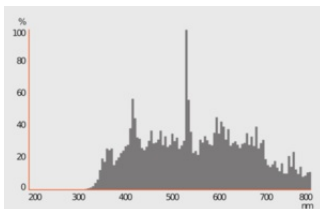
### Elektrische Daten

Nennleistung	250 W
Bemessungsleistung	260.00 W
Nennspannung	105 V
Zündspannung	4.0/5.0 kVp <sup>1)</sup>
Nennstrom	3 A
Kompensationskondensator bei 50 Hz	32 µF

1) Minimum / Maximum

### Photometrische Daten

Lichtstrom	18000 lm
Lichtausbeute	72 lm/W
Farbtemperatur	5500 K
Farbwiedergabeindex Ra	≤ 90
Lichtfarbe	955
UV-Schutz	Ja



### Maße & Gewicht

Gesamtlänge	226.00 mm
Länge	226.00 mm
Breite (einschließlich runde Leuchten)	90,0 mm
Länge (einschließlich runde Leuchten)	90,0 mm
Durchmesser	90,0 mm
Produktgewicht	160,00 g

### Temperaturen & Betriebsbedingungen



Maximal zulässige Außenkolbentemperatur	400 °C
Maximal zulässige Sockelrandtemperatur	250 °C

### Lebensdauer

Nennlebensdauer	16000 h
Lebensdauer B50	16000 h

### Zusätzliche Produktdaten

Socket (Normbezeichnung)	E40
Quecksilbergehalt der Lampe	21.0 mg
Bauform / Ausführung	Beschichtet

### Einsatzmöglichkeiten

Dimmbar	Nein
Brennstellung	Beliebig
Geschlossene Leuchte erforderlich	Ja
Heißwiederzündung	Nein

### Zertifikate & Standards

Energieeffizienzklasse	G
Energieverbrauch	260.00 kWh/1000h

### Länderspezifische Informationen



ILCOS	ME/UB-250/952-H/E/SL-E40-91/226
Bestellnummer	HQI-E 250W/D PR

### Daten gemäß der Verordnung zur Energieverbrauchskennzeichnung EU 2019/2015

Verwendete Beleuchtungstechnologie	MH
Ungebündeltes oder gebündeltes Licht	NDLS
Netzspannung / Nicht direkt an die Netzspannung angeschlossen	NMLS
Socket der Lichtquelle (oder anderes el. Schnittstelle)	E40
Vernetzte Lichtquelle (CLS)	Nein
Farblich abstimmbare Lichtquelle	Nein
Hülle	NON_CLEAR
Lichtquelle mit hoher Leuchtdichte	Nein
Blendschutzschild	Nein
Ähnliche Farbtemperatur	SINGLE_VALUE
Angabe, ob äquivalente Leistungsaufnahme	Nein

Farbwertanteil x	0,340
Farbwertanteil y	0,345
Halbwertswinkel	SPHERE_360
LED Lichtquelle ersetzt eine Leuchtstofflichtquelle	not applicable
EPREL ID	546553
Model number	AC34327

## DOWNLOADS

DOWNLOADS	
	User instruction
	Declarations of conformity EC Declaration of Conformity - 2021 9C1-4077886-EN-00 - HQI

## VERPACKUNGSMFORMATIONEN

EAN	Verpackungseinheit (Stück pro Einheit)	Abmessungen (Länge x Breite x Höhe)	Bruttogewicht	Volumen
4008321677907	Rundwickel 1	240 mm x 95 mm x 95 mm	191.00 g	2.17 dm <sup>3</sup>
4008321677914	Versandschachtel 12	426 mm x 252 mm x 331 mm	2879.00 g	35.53 dm <sup>3</sup>

Die genannten Produktnummern beschreiben die kleinste bestellbare Mengeneinheit. Eine Versandeinheit kann mehrere Einzelprodukte beinhalten. Als Bestellmenge verwenden Sie bitte das Ein- oder Mehrfache einer Versandeinheit.

## Haftungsausschluss

Änderungen und Irrtümer vorbehalten. Vergewissern Sie sich, dass Sie immer den neuesten Stand verwenden.

